

СТАЛЬНЫЕ КАБЕЛЕНЕСУЩИЕ ЦЕПИ

Стальные гибкие кабель-каналы предназначены для использования в тяжелых условиях эксплуатации, а также высоких механических нагрузках.

Чрезвычайная прочность звеньев металлического кабель-канала достигается за счет многослойной сварной конструкции, а их подвижность и надежность работает с помощью специальной шарнирной многокомпонентной конструкцией с специальными осями и стопорными кольцами.



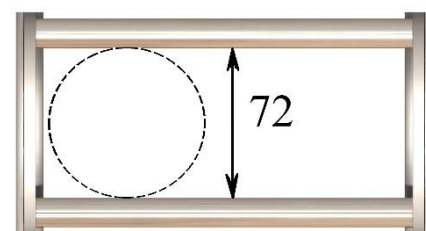
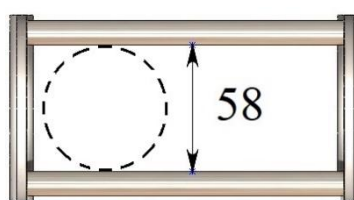
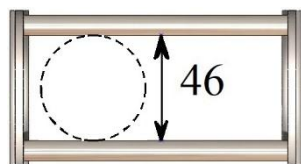
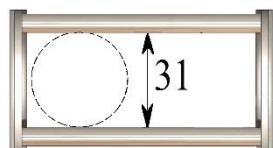
Предлагаем ознакомиться с номенклатурой стальных кабельных цепей производства компании ООО «ПромТехнологии».

СКЦ 031

СКЦ 046

СКЦ 058

СКЦ 072

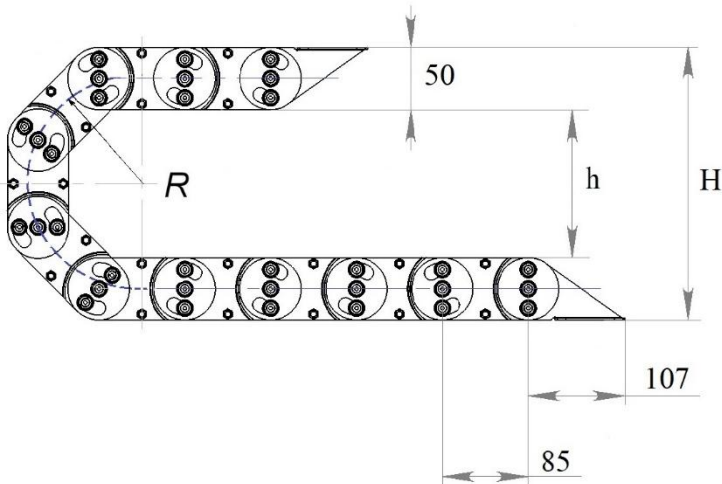
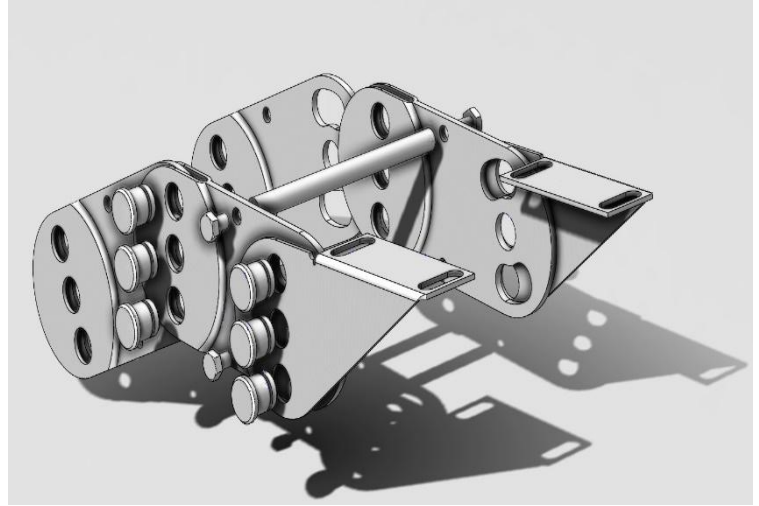


Серия СКЦ 031

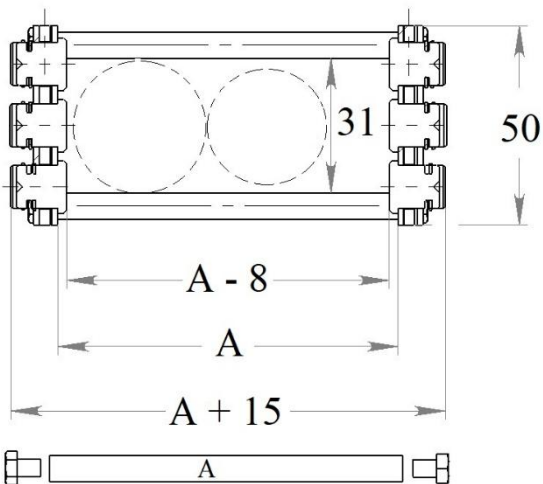
Материал боковых пластин – листы из оцинкованной или нержавеющей стали толщиной 1,5 мм, сваренные между собой.

Материал соединительных планок – оцинкованная сталь. Соединяются с боковыми пластинами болтами.

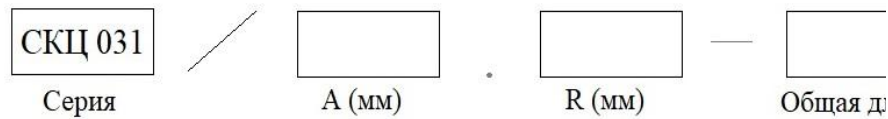
- Не уступают в качестве европейским аналогам;
- Имеют жесткую конструкцию за счет стальных планок;
- Изготовление ширины с шагом 5 мм;
- Легко разбирать и собирать;
- Возможно изготовление скользящего типа для больших длин перемещения.



R	100	125	150	200	250	300
H	250	300	350	450	550	650
h	150	200	250	350	450	550



Пример заказа

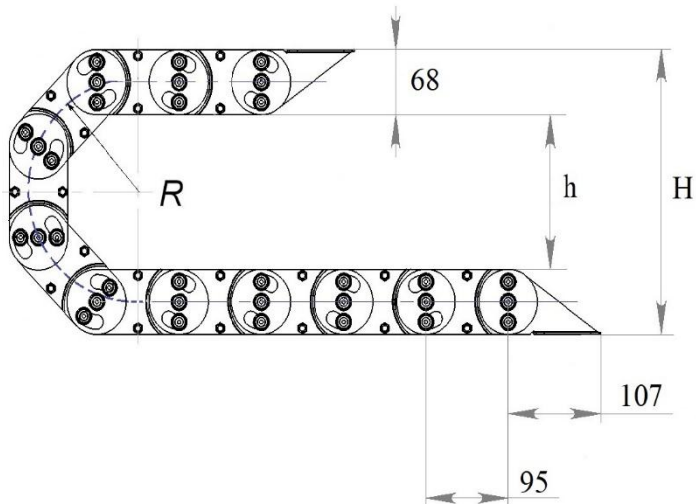
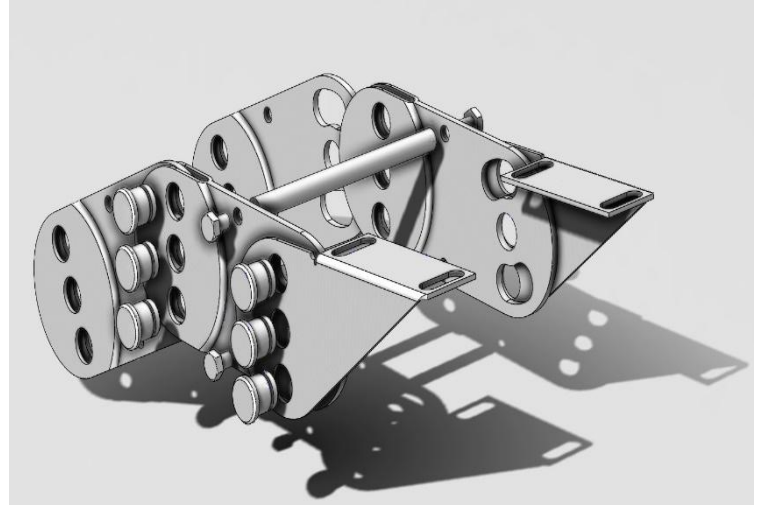


- «A» - длина планки
- «A-8» - внутренняя ширина
- «A+15» - Наружная ширина
- «R» - Радиус загиба

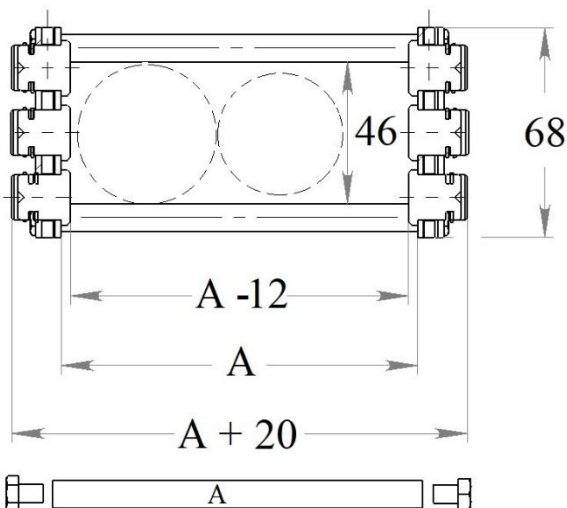
Материал боковых пластин – листы из оцинкованной или нержавеющей стали толщиной 2 мм, сваренные между собой.

Материал соединительных планок – нержавеющая сталь. Соединяются с боковыми пластинами болтами.

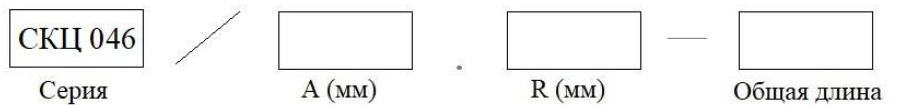
- Не уступают в качестве европейским аналогам;
- Имеют жесткую конструкцию за счет стальных планок;
- Изготовление ширины с шагом 5 мм;
- Легко разбирать и собирать;
- Возможно изготовление скользящего типа для больших длин перемещения.



R	130	150	200	250	300
H	328	368	468	568	668
h	192	232	332	432	532



Пример заказа

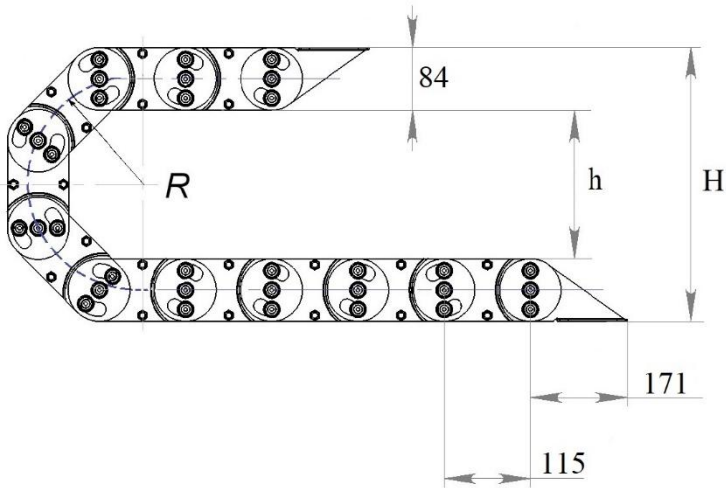
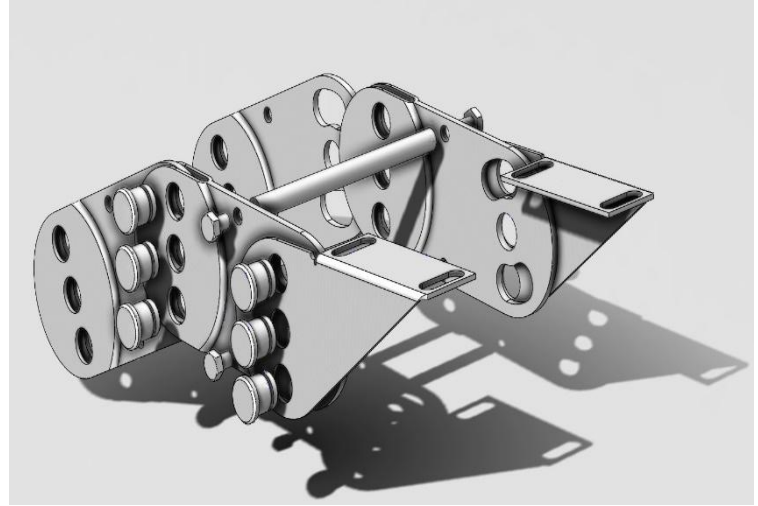


- «A» - длина планки
- «A-12» - внутренняя ширина
- «A+20» - Наружная ширина
- «R» - Радиус загиба

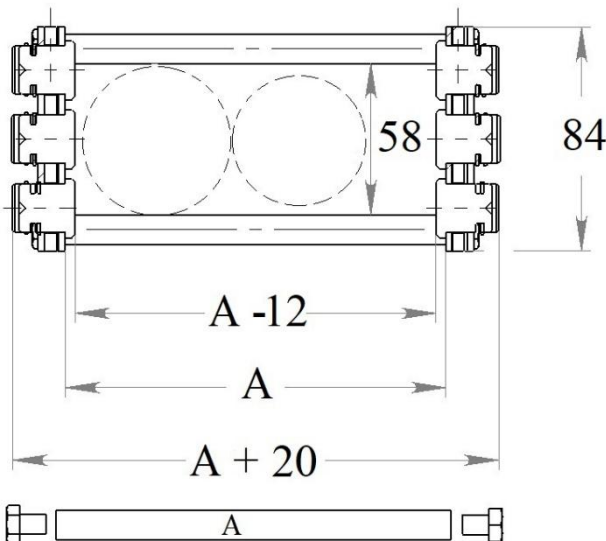
Материал боковых пластин – листы из оцинкованной или нержавеющей стали толщиной 2 мм, сваренные между собой.

Материал соединительных планок – нержавеющая сталь. Соединяются с боковыми пластинами болтами.

- Не уступают в качестве европейским аналогам;
- Имеют жесткую конструкцию за счет стальных планок;
- Изготовление ширины с шагом 5 мм;
- Легко разбирать и собирать;
- Возможно изготовление скользящего типа для больших длин перемещения.



R	150	200	250	300	400
H	384	484	584	684	884
h	216	316	416	516	766



Пример заказа

СКЦ 058 / / —
 Серия A (мм) R (мм) Общая длина

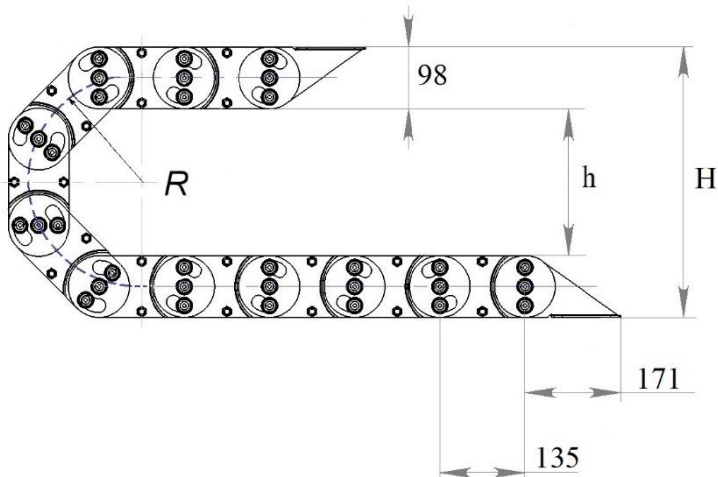
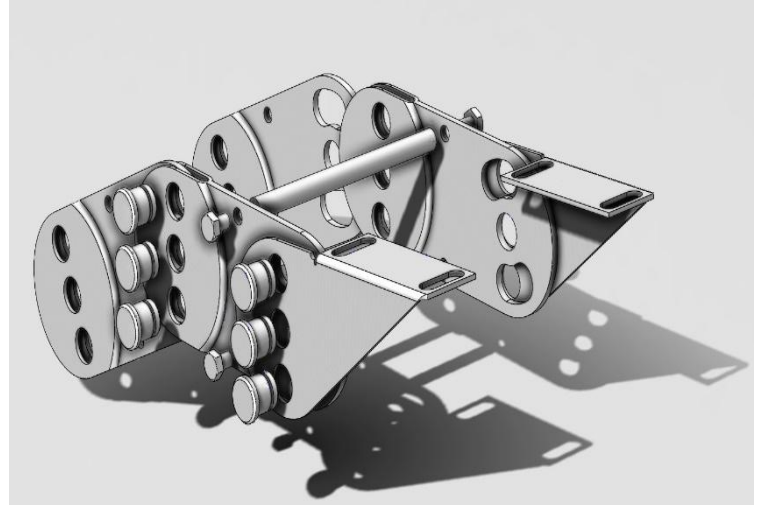
«A» - длина планки
 «A-12» - внутренняя ширина
 «A+20» - Наружная ширина
 «R» - Радиус загиба

Серия СКЦ 072

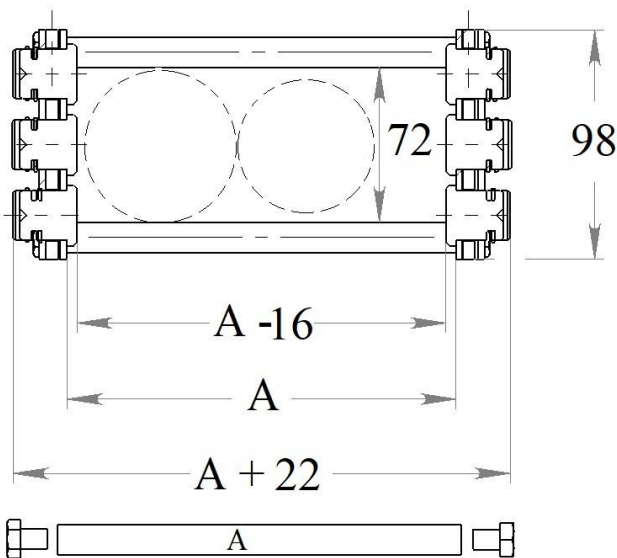
Материал боковых пластин – листы из оцинкованной или нержавеющей стали толщиной 2,5 мм, сваренные между собой.

Материал соединительных планок – нержавеющая сталь. Соединяются с боковыми пластинами болтами.

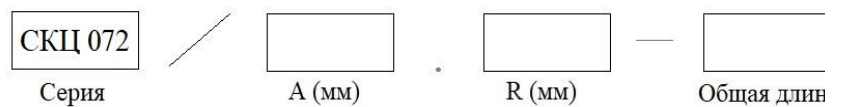
- Не уступают в качестве европейским аналогам;
- Имеют жесткую конструкцию за счет стальных планок;
- Изготовление ширины с шагом 5 мм;
- Легко разобрать и собрать;
- Возможно изготовление скользящего типа для больших длин перемещения.



<i>R</i>	250	300	350	400	450	500
<i>H</i>	598	698	798	898	998	1098
<i>h</i>	402	502	602	702	802	902



Пример заказа



- «A» - длина планки
- «A-12» - внутренняя ширина
- «A+22» - Наружная ширина
- «R» - Радиус загиба